

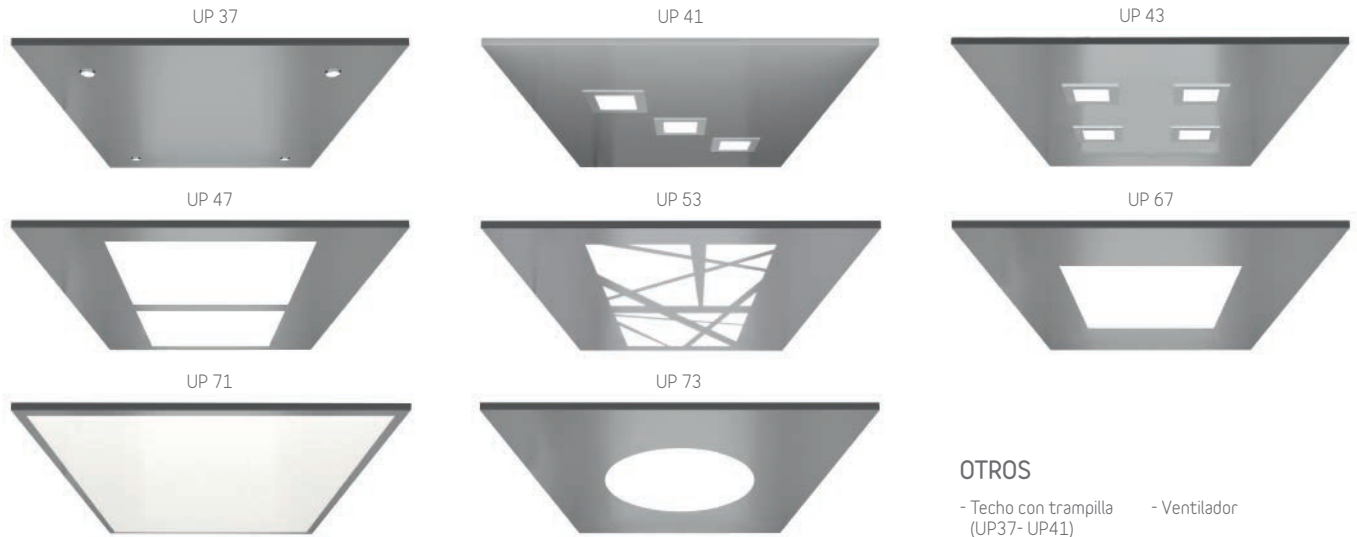
# Orona 3G

# Public

# PLUS

## Techos e iluminaciones LED - Apagado automático de iluminación incluido

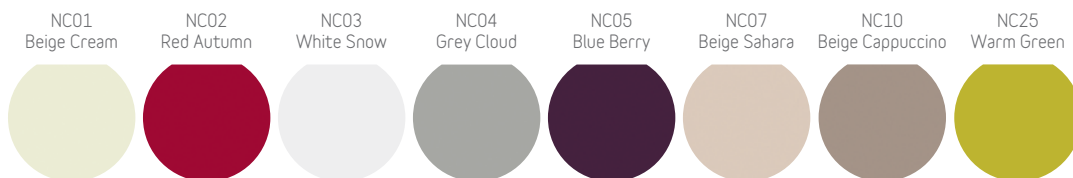
### MODELO\*



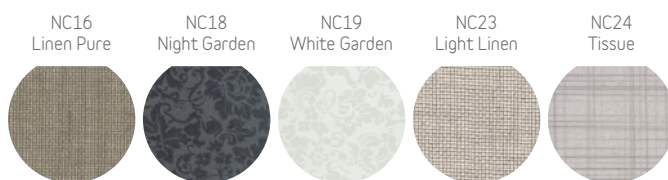
\* Algunos modelos de iluminación podrían no estar disponibles en función de las dimensiones de cabina.

## Paredes de cabina

### NEOCOMPACT LISO



### NEOCOMPACT TEXTURA



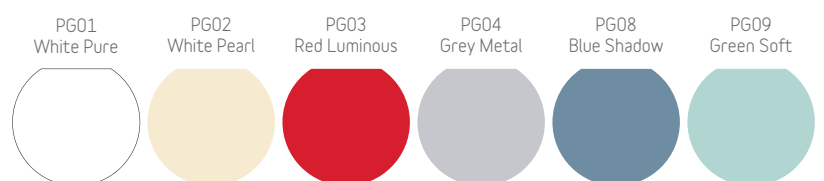
### NEOCOMPACT MADERA



### PANEL INOX



### GLASS AMBIENCE



### OTROS

- Sin recubrimiento
- Asiento abatible
- Doble embarque 90°, 180°, 270°

## Panel de mandos



### OTROS

- Doble botonera de cabina
- Botonera horizontal

## Señalización de cabina



7 Segmentos



Matriz puntos

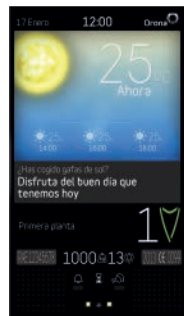


TFT

### OTROS

- Flechas dirección de cabina
- Indicador de sobrecarga (acústico y luminoso)
- Síntesis de voz
- Flechas direccionales en embocadura
- Gong en cabina
- Bucle inductivo

## Comunicaciones - Pantalla multimedia



Orona Smart Screen - Pantalla informativa de última generación

## Señalización de piso



7 Segmentos



Matriz puntos



TFT



Señalización en pared

### OTROS

- Flechas próxima partida en piso
- Gong en piso

## Pulsadores de cabina



Modelo circular Orona con Braille



Modelo con contraste adicional

### OTROS

- Pulsador de cierre de puertas
- Pulsador con llave (Estándar o prep. Eurocilindro)
- Anulación de llamadas exteriores
- Llamada con código

Los pulsadores Orona 3G Series, son resistentes al agua (IPX3 según 60529), y superan los ensayos de impacto y fuego contemplados en la norma EN 81-71.

Así mismo, Orona dispone de soluciones integrales O3G para ascensores resistentes al vandalismo (Categoría 1) que cumplen la norma EN 81-71 en su totalidad (pulsadores, indicadores, puertas, iluminación, techos, paredes, suelos, espejos, cerramientos, etc.)

## Pulsadores de piso



Botoneras adaptadas al tipo de maniobra (1 ó 2 pulsadores)



Botonera con llave (estándar o prep. eurocilindro)



Botonera en pared y/o compartida

## Espejos

MW (Espejo 3/4 ancho)  
 MH (Espejo 1/2)  
 MT (Espejo 3/4 estrecho)  
 Espejo retrovisor (EN 81-70)

## Protecciones

Madera  
 Inoxidable  
 PVC  
 Doble banda

## Zócalos

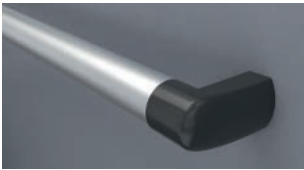
SK01 Anodized Aluminium (St St finish)  
 SK02 Lacquered Aluminium

### ACABADO

01 Blanco  
 02 Fumé

## Pasamanos

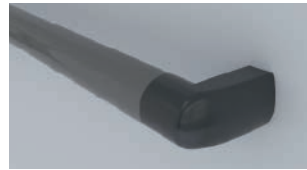
HR01 (Tubo aluminio)



HR02 (Tubo aluminio)



HR03 (Tubo aluminio)



HR04 (Tubo inoxidable)



## Material botonera y/o techo y/o puertas (cabina y piso)

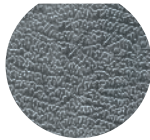
ST01  
St St Base



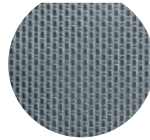
ST02  
St St Plus



ST03  
St St Elephant Skin Pattern



ST04  
St St Linen Pattern



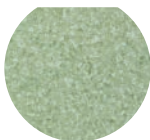
## Suelos

### SC-PVC HIGH

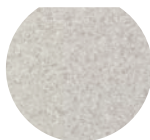
SC01  
Red Cherry



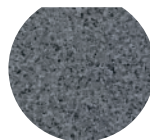
SC02  
Green Leaf



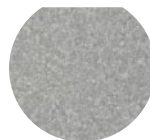
SC03  
Grey Ice



SC04  
Grey Storm



SC05  
Grey Silver



SC06  
Beige Sand



SC07  
Black Circles

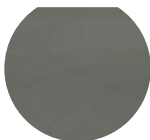


### SW CERÁMICOS - Disponibilidad sujeta a dimensión

SW01  
Black Basalt



SW02  
Grey Cement



SW03  
Grey Pearl



SW04  
Beige Basalt



SW06  
Brown Earth



### ME-OTROS

ME01  
Chequered  
Aluminium



ME02  
St St Chequered  
Pattern



### OTROS

- Preparado para granito (23 mm)  
 - Preparado para PVC (23 mm o 3 mm en fosos límites)